

的平行斜纹。头顶与复眼的宽度比约为 1.2:1；中纵沟两侧区域后部外侧常有一小凹窝，并具小网格状微刻区，微刻浅而不甚规则；后缘嵴略前拱，较粗，嵴后低平区甚为细窄，不显著。头眼前部分长约等于眼下缘至触角窝上 1/3 之间的距离；下颚片较窄，外缘低宽弧弯，整体斜列，约成 45 度角。侧面观头高:眼高 = 5:3。触角同体色，第 I 节末端、第 II 节基部 1/5 和端部 3/5、以及第 III、IV 节均为黑褐色，第 II、III 节基部各有一黄褐色狭环。喙伸达后足基节末端。

前胸背板淡黄褐，基部在后缘前方有一条伸至侧缘的黑褐色宽横带，后缘狭窄地淡色。胝斜列，除周缘外黑色，成倒置的“八”字形；胝较隆出，后缘界限清楚；二胝前半相连，并与胝前区连成一体。盘域刻点向后渐浅，密度中等或偏密；毛短小，半平伏。

小盾片基部伸出一约成等边三角形的大黑斑，其末端常超过小盾片长的 1/2，斑的两侧缘有时红色。爪片黑。缘片几全黑，前 3/4 只最内侧淡色，黑色部分向后渐粗，后 1/4 渐全黑，与其内侧的革片后端黑斑相连。革片端部约 1/4 处成宽横带或宽斜带状，带的前缘中部在中裂处前伸成小突状，带向后与楔片基部黑斑连成一片。楔片橙黄，基内角区域 (= “副楔片”) 全黑，其外侧区域的基部中段成倒三角形黑斑，端角黑色，各黑斑周缘具红晕。膜片浅褐，基内角暗褐色。

中胸侧板红褐色，腹部两侧具黑纵带。股节端部有三个红色或红褐色环，近端部的两个环较窄，近中央的环较宽，有时不显。胫节基部和末端红褐色，胫节刺黑色，刺基

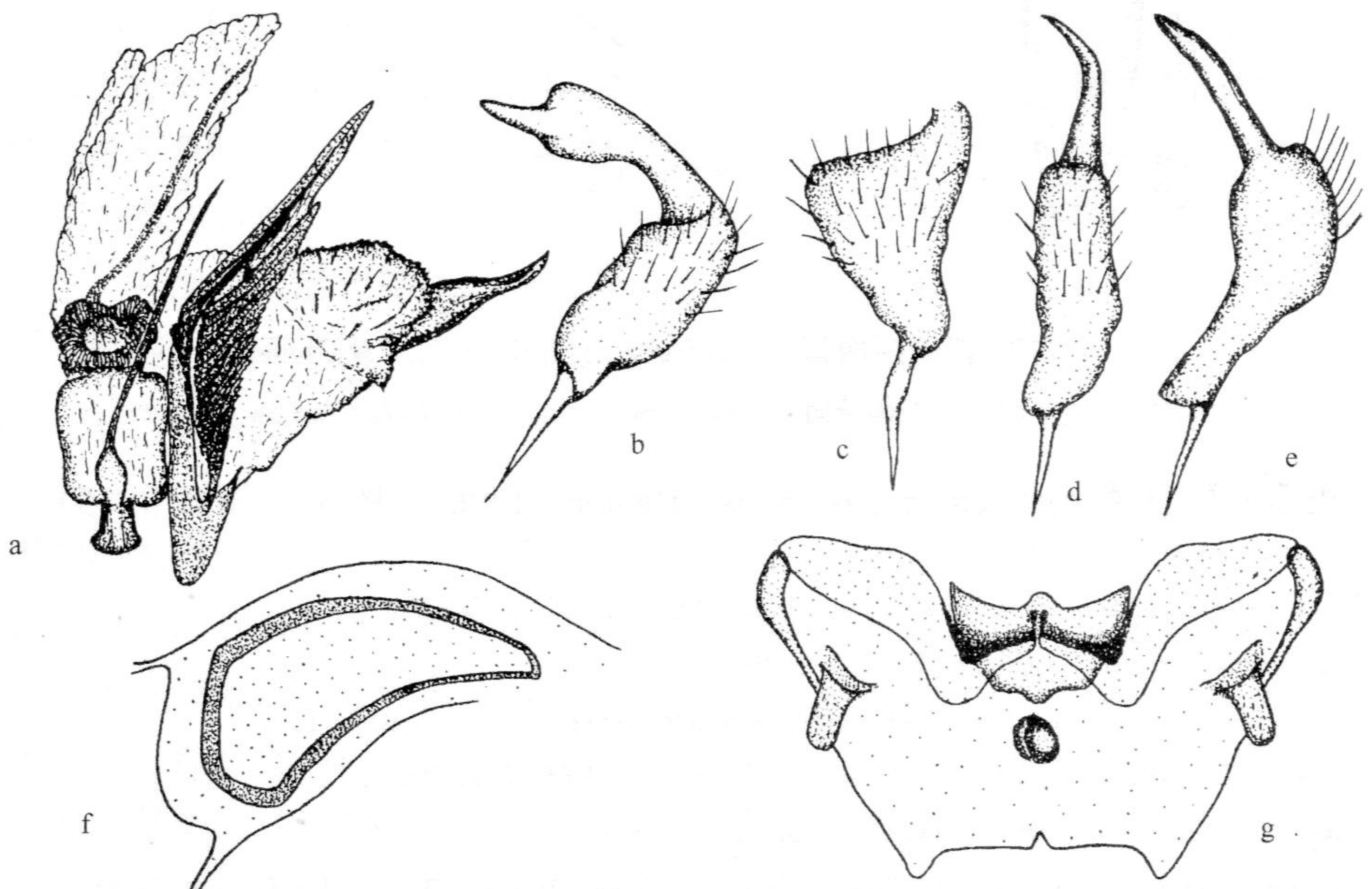


图 43 斑盾后丽盲蝽 *Apolygus nigrocinctus* (Reuter)

a. 阳茎端 (vesica); b~c. 左阳基侧突 (left paramere); d~e. 右阳基侧突 (right paramere); f. 环骨片 (ring sclerite); g. 交配囊后壁 (posterior wall of bursa copulatrix)。

有小黑点斑，第Ⅲ跗分节黑色。

左阳基侧突感觉叶发达，强烈突起。右阳基侧突端突极长，几乎接近阳基侧突体的长度。阳茎端具细长而直的针突。翼骨片三角形，较大，长度约与针突相等。

交配囊后壁的中突稍倾斜；背结构宽大，左、右上侧角与侧叶的外缘分离。

量度 (mm)：体长 4.4~5.4，体宽 2.1~2.3。头长 0.40~0.45，头宽 1.05~1.13，头顶宽 (♂) 0.35~0.38，(♀) 0.38~0.45。触角各节长 0.60~0.65:1.7~1.8:0.9~1.1:0.63~0.7。前胸背板长 0.85，后缘宽 1.75~1.90。革片长 1.9~2.25，楔片长 0.80。

模式标本：正模♀，四川小金县小金河，喇嘛寺至抚边河 (存 ZMAS)。(未检查)。

观察标本：2♀♀，四川若尔盖唐克，1963.VIII.4，刘胜利采；1♂1♀，四川马尔康，2600~2800m，1963.VIII.11，刘胜利采；1♂2♀♀，四川马尔康 2600~2800m，1963.VIII.13，刘胜利采；1♀，四川小金抚边，2000m，1963.VIII.19，刘胜利采；1♀，四川小金新街，2350m，1963.VIII.26，邹环光采；1♀，陕西安火地塘，1600~1700m，1998.VII.28，陈军采；1♀，甘肃康县清河林场，1450~1600m，1998.VII.15，姚建采；1♂，康县白云山，1350~1750m，1998.VII.12，姚建采；1♀，文县碧峰沟，940~1500m，1999.VII.28，姚建采。

分布：四川、陕西、甘肃；日本。

(74) 黑唇后丽盲蝽 *Apolygus nigronasutus* (Stål, 1858)

Deraeocoris nigronasutus Stål, 1858: 184.

Lygus nigronasutus (Stål): Hsiao, 1942: 265; Linnavuori, 1961: 160.

Lygocoris nigronasutus (Stål): Schuh, 1995: 800.

Lygocoris (*Apolygus*) *nigronasutus* (Stål): Carvalho, 1959: 139.

Apolygus nigronasutus (Stål): Kerzhner, 1998b: 23; Kerzhner & Josifov, 1999: 66.

椭圆形，黄绿或黄褐色，生活时应为鲜绿色；具光泽。

头垂直，唇基大部或全部黑色，其余同体色。额区光滑，无成对的横棱；头顶后缘锯齿完整，细而较锐；颈部色同头部。触角第Ⅰ节淡色，一色无黑斑，明显伸过头端，毛黄褐；第Ⅱ节相对细长，向端微微渐加粗，由1/3处开始渐成黑褐色；第Ⅲ、Ⅳ两节细线形，明显细于第Ⅱ节，黑褐色。喙伸达或略伸过中足基节。

前胸背板领较细，低于盘域前部，盘域中度拱隆饱满，一色，毛黄褐。小盾片一色淡色，无黑斑，具横皱，毛同革片；中胸盾片中央常有一暗色不大的斑，侧角几不加深。缘片外缘全长狭细地黑色，由背面可见。革片端缘处有2个不大的黑斑，其间为淡色的脉所分隔，黑斑向内可几伸达革片内缘，外端多止于端缘中央；爪片接合缘极狭细地深色；革片及爪片的毛黄褐色，较密，半平伏，前毛伸过后毛的基部。楔片末端具黑